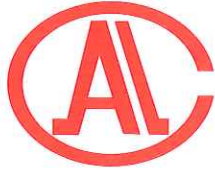


报告编号：2018101041A



170002020425



(2017)国认监认字(043)号



中国认可
国际互认
检测
TESTING
CNAS L0698

检 验 报 告

送检单位名称：宏庚兴业有限公司

产品名称型号：HG水性抗UV涂装板
2440mm×1220mm×2.7mm

检 验 类 别：委托检验

NFTC

国家防火建筑材料质量监督检验中心



注 意 事 项

1. 报告无“检验专用章”无效。
2. 复制报告未重新加盖“检验专用章”无效。
3. 报告无编制、审核、批准人签章无效。
4. 报告涂改无效。
5. 对检验报告若有异议，应于收到报告之日起十五日内向检验单位提出。
6. 检验报告仅对受检样品负责。
7. “/”表示不适用。

单位名称：国家防火建筑材料质量监督检验中心
地 址：四川省成都市金牛区金科南路69号
邮政编码：610036
电 话：028-87516225, 87516226, 87516652
传 真：028-87516330
网 址：<http://www.fire-testing.net>
电子邮件：NFTC@fire-testing.net


National Center for Quality Supervision
and Testing of Fire Building Materials
Address:69 JinKe south Rd.,Jinniu District,
Chengdu,Sichuan,P.R.China
Post Code:610036
Tel:86 28 87516225, 87516226, 87516652
Fax:86 28 87516330
<http://www.fire-testing.net>
E-mail: NFTC@fire-testing.net

国家防火建筑材料质量监督检验中心

检 验 报 告

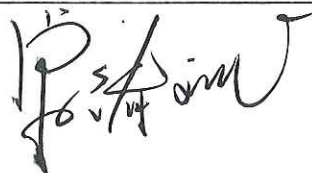
报告编号：2018101041A

共 4 页 第 1 页

产品名称	HG水性抗UV涂装板	型号规格	2440mm×1220mm×2.7mm
委托单位	上海观禾建筑装潢工程有限公司	商 标	/
生产单位	宏庚兴业有限公司	检验类别	委托检验
送检单位	宏庚兴业有限公司	抽样基数	/
抽样单位	自送样	抽样日期	/
抽样地点	/	到样日期	2018.04.09
检验地点	本中心	检验日期	2018.11.01~2018.11.24
样品数量	1500mm×500mm×2.7mm, 6块 1500mm×1000mm×2.7mm, 6块 250mm×90mm×2.7mm, 16块 600mm×600mm×2.7mm, 1块	样品编号	2018105100
检验依据	GB 8624-2012 《建筑材料及制品燃烧性能分级》		
检验项目	燃烧性能B ₂ (E)级适用项目		
检 验 结 论	<p>经检验，该制品所检项目符合燃烧性能E级的规定要求。</p> <p>按GB 8624-2012判定，该制品燃烧性能达到可燃B₂(E)级。</p> <p>(以下空白)</p> <div style="text-align: right; margin-top: 20px;">  <p>签发日期：2019年01月03日</p> </div>		
备注	该送检产品的产品名称及规格型号为企业自命名，本报告仅对所承检项目负责。		

批准： 

审核：



编制：朱剑

国家防火建筑材料质量监督检验中心

检验结果汇总表

报告编号：2018101041A

共 4 页 第 2 页

序号	检验项目		检验方法	标准要求	检验结果	结论	
1	可燃性	20s内焰尖高度, mm	GB/T 8626 -2007	E级	≤150	55	合格
		燃烧滴落物 引燃滤纸现象			过滤纸 未被引燃	过滤纸 未被引燃	
2	单体 燃烧 性能	燃烧增长速率指数, W/s	GB/T 20284 -2006	/	/	913	/
		600s总热释放量, MJ			/	21.1	
		火焰横向蔓延			/	未到达试样 长翼边缘	
		烟气生成速率指数, m^2/s^2			/	17	
		600s总烟气生成量, m^2			/	70	
		燃烧滴落物/微粒			/	600s内无燃烧 滴落物 / 微粒	
3	烟气毒性危险等级		GB/T 20285 -2006	/	达到ZA ₃ 级	/	
	以		下	空	白		
备注	燃烧增长速率指数FIGRA _{0.2MJ} =913W/s 标准要求依据GB 8624-2012对平板状建筑材料的规定要求。						

国家防火建筑材料质量监督检验中心

检验报告

报告编号：2018101041A

共 4 页 第 3 页

生产单位	宏庚兴业有限公司		
地 址	台北市中正区中华路二段143号1楼		
邮政编码	/		
联系电话	+88623066316	传 真	/

产品说明：

该制品是由水性漆、木皮、尿素树脂和夹板制作而成。制品厚度为2.7mm。

(以上信息由送检单位提供)

GB/T 20284-2006试样安装说明：

1. 按GB/T 20284-2006第5.2.2.b)条规定，试样紧贴基材，基材紧贴背板。
2. 试样基材为厚12mm、密度900kg/m³的硅酸钙板。
3. 试样背板为厚12mm、密度900kg/m³的硅酸钙板。
4. 试样受火面为制品装饰面。

样品照片：



检验地点：四川省都江堰市学府路358号。(以下空白)

备注

本试验结果只与制品试样在特定试验条件下的性能相关，不能将其作为评价该制品在实际使用中潜在火灾危险性的唯一依据。

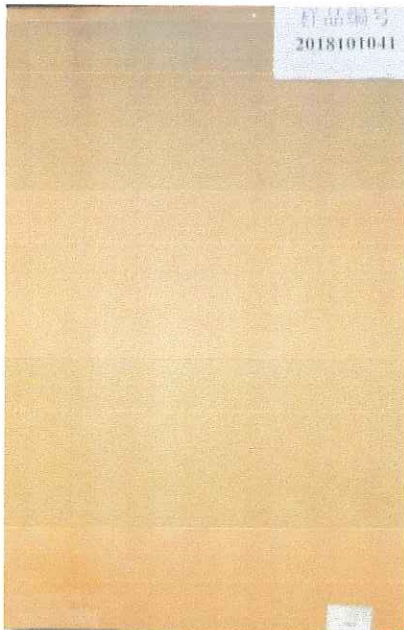
国家防火建筑材料质量监督检验中心

检验报告

报告编号：2018101041A

共 4 页 第 4 页

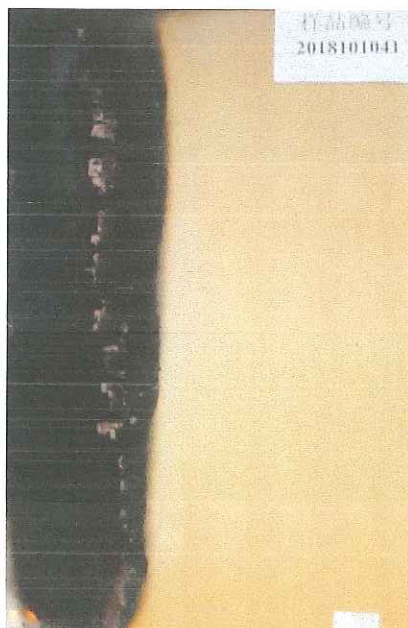
GB/T 20284-2006试件照片



试验前的长翼



试验前的短翼



试验后的长翼



试验后的短翼